

OMODA



OMODA 5

Art in Motion



# OMODA 5

EL CROSSOVER DEL FUTURO

# Descubre cada detalle



Un exterior sofisticado

Un interior inigualable

**Seguridad** que cuida de ti

**Colores** del universo OMODA

Especificaciones técnicas

Garantía





OMODA 5

# Déjate seducir por el OMODA 5.

El OMODA 5 redefine los estándares de los vehículos de diseño y alta tecnología. Su combinación perfecta de estilo, rendimiento y funcionalidad te hará enamorarte nuevamente de la conducción. Prepara tus sentidos para una experiencia inigualable y descubre lo que significa viajar en el futuro.

Diseñado para superar tus expectativas en cuanto a rendimiento y confort. Equipado con tecnología de última generación, este vehículo te brinda una experiencia de conducción excepcional. Su sistema de propulsión de gasolina de inyección directa te llevará más allá de lo convencional, ofreciéndote un viaje suave y silencioso, sin sacrificar la potencia y la eficiencia.

# Una carrocería esculpida con precisión.

Descubre la belleza y la potencia en perfecta armonía con el OMODA 5, un automóvil que redefine el concepto de diseño. Cada línea y cada curva han sido meticulosamente esculpidas para crear una obra maestra sobre ruedas.

Desde el primer vistazo, te cautivarán los detalles aerodinámicos y la elegancia de sus formas. Cada aspecto del OMODA 5 ha sido cuidadosamente pensado para lograr una estética y funcionalidad sin igual. Su carrocería, esculpida con precisión, no solo despierta admiración, sino que también mejora la eficiencia y el rendimiento en carretera.





#### **Espejo retrovisor con grabadora de video (DVR)**

Combina la función del espejo retrovisor con la grabación de videos en tiempo real. Proporciona evidencia de accidentes, previene fraudes y mejora la seguridad vial, convirtiéndose en un aliado valioso para una conducción segura.



#### **Luces diurnas, de faro y de freno LED.**

Las luces delanteras proporcionan una visibilidad óptima y un diseño atractivo, mientras que las traseras agregan un toque distintivo. Con tecnología avanzada, estas luces mejoran la seguridad y brindan una experiencia de conducción más emocionante.

# Un deleite visual sobre el asfalto.

El exterior del OMODA 5 es una expresión audaz del diseño automovilístico. La rejilla brillante integrada, con su rejilla matricial geométrica de corte de diamante, crea un juego infinito de luces y sombras, reflejando la inspiración de "la luz y la sombra".

La proporción áurea de Pitágoras en la carrocería, junto con las líneas fluidas y afiladas, añade una belleza de impacto visual. Los detalles, como las ruedas de pala bicolor de 18 pulgadas y el alerón trasero deportivo, resaltan aún más su estilo moderno y sofisticado.

El OMODA 5 es una declaración de moda y una obra maestra en movimiento que lidera la tendencia surrealista en el diseño automovilístico.









Gracias a una ingeniería inteligente y un diseño optimizado, cada centímetro de espacio ha sido diseñado para garantizar la máxima comodidad y versatilidad.

Además, los materiales de primera calidad y acabados sofisticados se combinan para crear un ambiente acogedor y refinado, transformando cada viaje en una experiencia de primera clase.



Espacioso y  
confortable.

# Sensación de lujo en cada rincón.



**Asientos deportivos de cabecera integrada.** Los asientos delanteros cuentan con un soporte lateral tipo cubo, con cuero ecológico perforado y bordes en contraste. Además incorporan calefacción y ventilación.



**Techo solar panorámico.** Amplía la sensación de amplitud y conecta con la naturaleza, inundando el habitáculo de luz natural. Proporciona una experiencia de conducción única y un ambiente luminoso y aireado.



**Volante multifunción.** Con su diseño ergonómico, ofrece un control intuitivo y un fácil acceso a las funciones clave del vehículo.



**Caja de cambios DCT.** Con su doble embrague de 7 velocidades ofrece una conducción suave y precisa.

The image shows the interior of a car, focusing on the front seats and the center console. The seats are black with orange stitching. A blue ambient light strip is visible on the side panel, with a small icon of a lightning bolt above it. The steering wheel and dashboard are also visible in the background.

# Tecnología interior de vanguardia.

Crea una atmósfera soñadora y tecnológica en el habitáculo, que responde directamente a tus intereses estéticos.

En concreto, los asientos deportivos bicolores, junto con la iluminación ambiental rítmica de 64 colores, presentan un atractivo interior de fantasía; la pantalla dúplex de 10,25 pulgadas con vinculación, sin límites y superdefinición aporta una visión ultranítida; y el tirador electrónico de mapeado de cristal resulta ser el punto clave para que OMODA 5 atraiga a los amantes de la elegancia y sofisticación.

# Descubre su mundo interior.



## **Climatizador automático bizona.**

Creado para darte una agradable experiencia en la cabina del vehículo generando el clima con la temperatura y humedad idónea.



**Carga inalámbrica de tu smartphone.** Permite cargar el dispositivo sin necesidad de cables mediante la tecnología de inducción electromagnética. También te informa si el dispositivo se ha olvidado en el interior del vehículo.



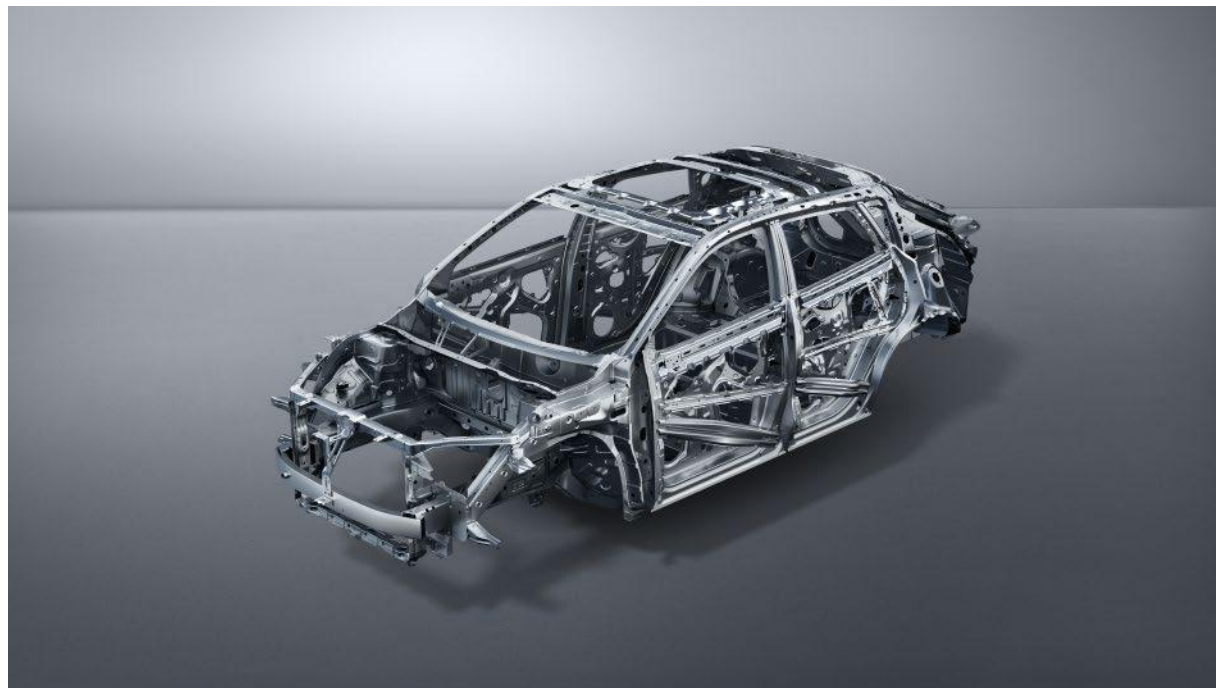
**Cámara de visión trasera y 360°.** Utiliza múltiples cámaras para proporcionar una vista completa del entorno alrededor del vehículo. Esto mejora la seguridad al estacionar y maniobrar, ya que el conductor tiene una visión panorámica de puntos ciegos.



**Panel digital de 10,25".** El panel de control y el complejo multimedia se presentan en forma de pantallas LCD duales de 10.25 pulgadas con resolución HD y soporte para las funciones de Android Auto™ y Apple CarPlay® con conectividad inalámbrica.



**Bolsas de aire peatonales (PAB).** Un tipo especial de sistema de seguridad que están diseñadas para desplegarse rápidamente en caso de un impacto con un peatón y así disminuir significativamente la gravedad de las lesiones.



La carrocería del OMODA 5 ha sido meticulosamente diseñada para priorizar la seguridad. Con materiales de alta resistencia y una estructura robusta, brinda una alta protección en caso de colisiones, proporcionando tranquilidad y seguridad a los ocupantes del vehículo.



**Airbags frontales, laterales y de cortina.** Estratégicamente ubicados en todo el vehículo, ofrecen una protección adicional en caso de colisión a todos los pasajeros.



**Control electrónico de estabilidad (ESC).** Controlando automáticamente la tracción y el frenado para mantener el vehículo en la trayectoria deseada.



**Asistente de arranque en pendiente (HAC).** Detecta las inclinaciones y mantiene el vehículo frenado unos segundos, evitando el retroceso involuntario.



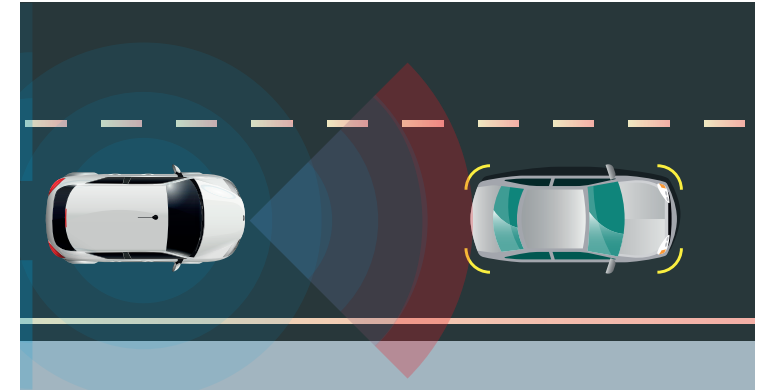
Con características vanguardistas tu protección está garantizada en cada viaje. Disfruta de una experiencia de conducción confiable y sin preocupaciones, mientras te deleitas con la tecnología de seguridad más avanzada en cada detalle del OMODA 5.

La innovación  
que cuida de ti.

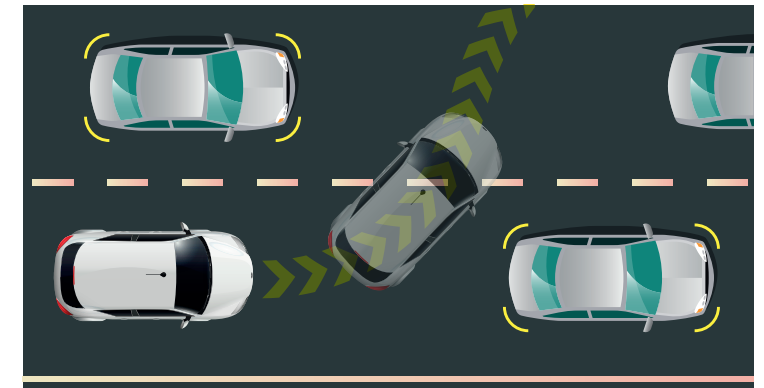
# Sistemas de ayuda a la conducción (ADAS).



Los Advanced Driver Assistance Systems (ADAS) son tecnologías diseñadas para mejorar la seguridad al conducir. Se utilizan sensores y cámaras para recopilar información sobre el entorno del automóvil y ayudarte al volante.

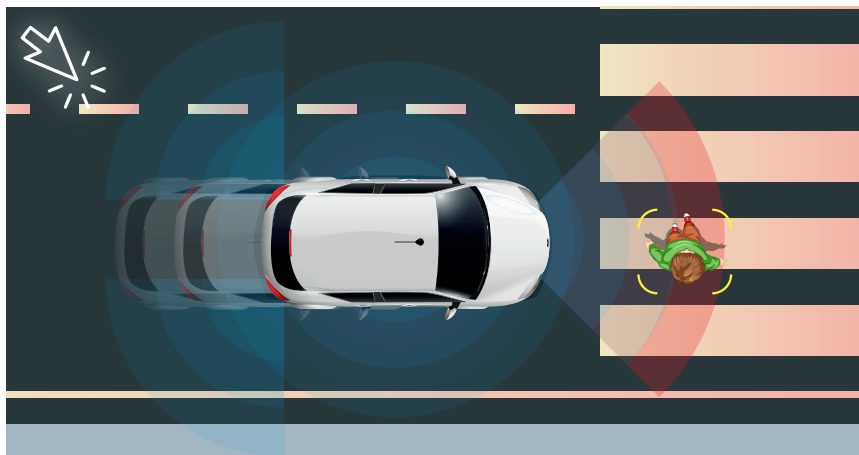


**Alerta de colisión frontal (FCW).** Detecta la distancia y la velocidad del vehículo que va delante. Si la distancia entre los dos vehículos es demasiado corta y el vehículo frena repentinamente, OMODA 5 alerta al conductor e incluso puede detenerse si es necesario.



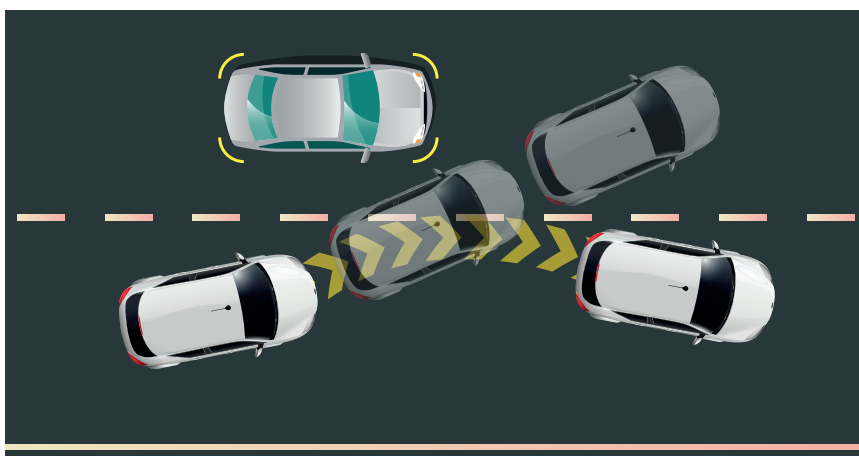
**Asistente en tráfico pesado (TJA).** Se encarga de controlar la aceleración, la frenada y la dirección del vehículo para mantener una distancia segura y una velocidad constante. Además, el TJA puede cambiar de carril automáticamente cuando es necesario.



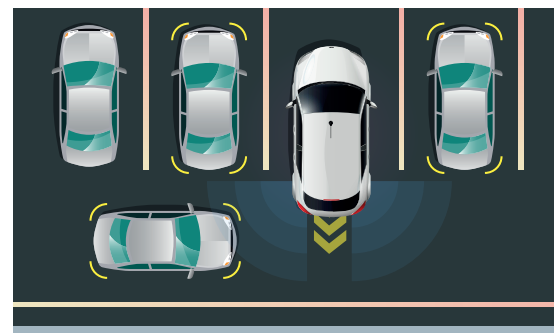


**Sistema de frenado de emergencia automático (AEB)**

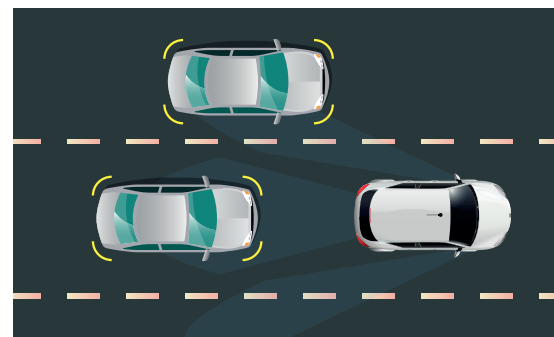
Utiliza sensores para detectar obstáculos. Si el sistema detecta una situación de peligro, se activa una alerta, y, si el conductor no reacciona a tiempo, se activan automáticamente los frenos para evitar la colisión.



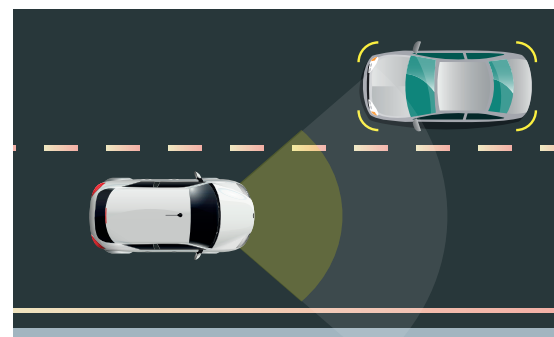
**Advertencia de abandono de carril (LDW).** Si OMODA 5 detecta que el vehículo está abandonando el carril involuntariamente, el sistema alerta al conductor mediante una señal para corregir el rumbo y evitar un accidente de tráfico.



**Alerta de tráfico cruzado posterior (RTCA).** Detecta vehículos que se aproximan desde los lados del vehículo mientras se está dando marcha atrás. El espejo retrovisor parpadea y aparece una flecha móvil en el cuadro de instrumentos.



**Detector de punto ciego (BSD).** Si se detecta un vehículo en el punto ciego del conductor, el sistema alerta al conductor mediante una señal en el espejo lateral derecho o izquierdo, dependiendo de dónde se encuentre el peligro.

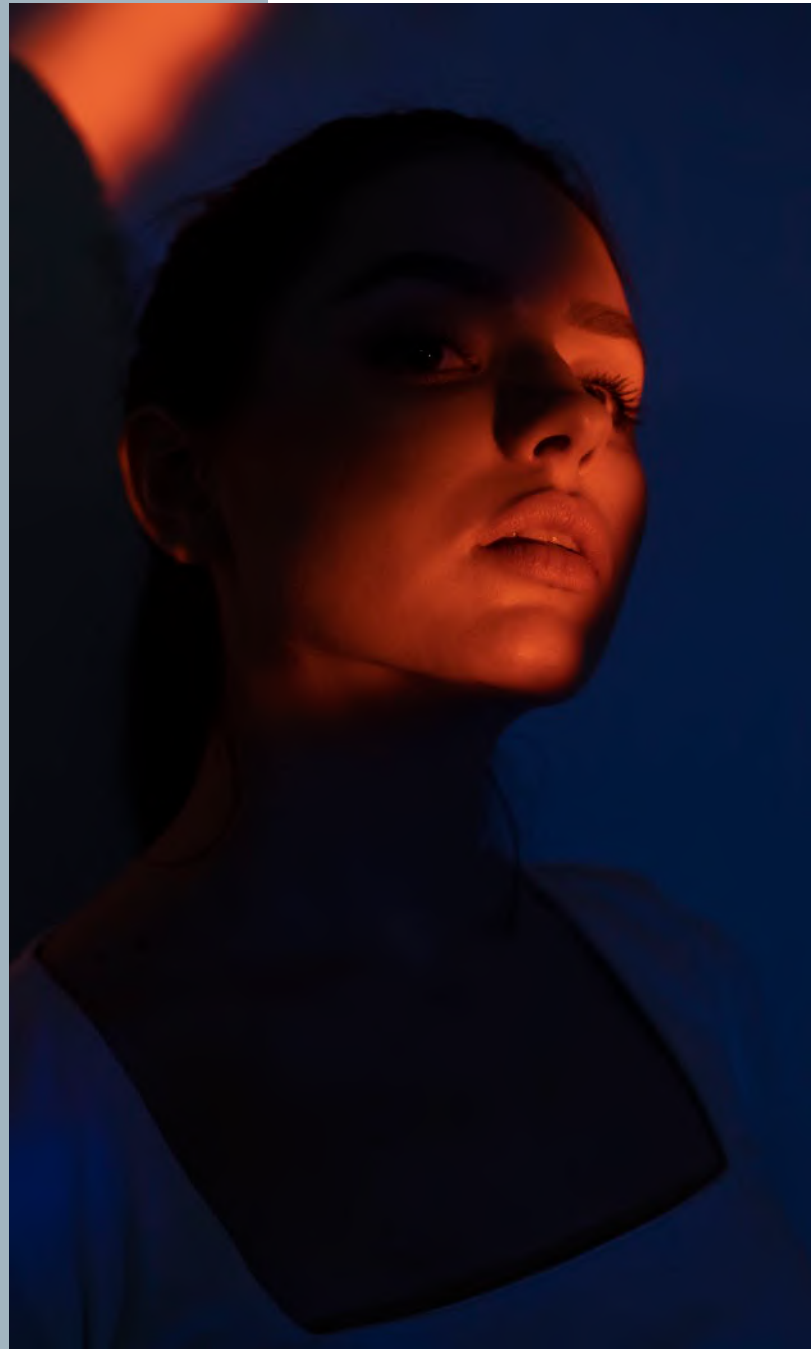


**Control inteligente de luces altas (IHC).** Cambia automáticamente a las luces de cruce cuando detecta un vehículo en sentido contrario o que circula delante. Cuando se aleja lo suficiente, el sistema cambia de nuevo a las luces largas.

# El color del universo OMODA.

La amplia y sorprendente gama de colores de OMODA 5 refleja tu personalidad y el placer inigualable de conducirlo, demostrando en cada matiz lo que realmente significa hacer arte en movimiento.

Desde los tonos vibrantes y enérgicos que capturan la pasión y la vitalidad, hasta los colores elegantes y sofisticados que evocan un sentido de lujo y distinción. Cada opción de color disponible para la carrocería del OMODA 5 es una expresión de individualidad y estilo.



GRIS ACERADO



TITANIO





BLANCO PERLADO



NEGRO ÓPALO



AZUL ANTÁRTICO



# Especificaciones

## PARÁMETROS BÁSICOS

Largo / Ancho / Alto (mm)	4.400/1.825/1.588 mm
Distancia entre ejes (mm)	2.630 mm
Torque máximo	290T
Aceleración 0-100 km/h	7,8 s
Peso	1.444kg
Distancia entre ejes	2.630 mm

## TREN DE POTENCIA

Motor	1.6L GDI
Potencia del motor	135.5Kw /184cv
Nivel de emisiones	Euro 6D
Modos de conducción	ECO/Normal/SPORT
Caja de cambios	7DCT
Cilindrada del motor	1600cm3
Cubierta del motor	Sí
Palanca de cambios	Tipo E-Shift
Tracción	Delantera (FDW)

## CONSUMO COMBUSTIBLE

Consumo carretera L/100km	7,3 L/100km
Depósito de combustible (l)	51 L
Combustible	Gasolina

## CHASIS

Dirección asistida	Eléctrica (EPS)
Suspensión	Trasera independiente
Freno de estacionamiento	Eléctrico (EPB)
Asistencia para retener el vehículo (AUTOHOLD)	Sí
Frenos de disco ventilados delanteros	Sí
Frenos de disco traseros	Sí
Llantas	18"
Rines de aluminio	Sí
Rines de doble color	Sí
Neumático de repuesto	Tipo T

## SEGURIDAD

Anclajes de cinturón de seguridad delanteros ajustables en altura	●
Recordatorio de cinturón de seguridad para el conductor	●
Recordatorio de cinturón de seguridad en 2ª fila de asientos	●
Recordatorio de cinturón de seguridad para el copiloto	●
Cinturón de seguridad de 3 puntos para el asiento central trasero	●
Cinturón de seguridad en 2ª fila de asientos	●
Recordatorio de cinturón de seguridad en 2ª fila de asientos	●
Sistema ISOFIX para sujeción de sillas infantiles	●
Espejo retrovisor con grabadora de video (DVR)	●
Inmovilizador del motor	●
Luz antiniebla trasera	●
Cierre automático de puertas	●
Protección contra robo del cuerpo del vehículo	●

## ASISTENCIAS A LA CONDUCCIÓN

Cámara de vista de 360 grados en HD	●
Sensores de estacionamiento delanteros	●
Sensores de estacionamiento traseros	●
Sistema de frenos ABS	●
Distribución electrónica de la fuerza de frenado (EBD)	●
Sistema de asistencia de frenado (BAS)	●
Monitoreo de presión de neumáticos directo (Direct-TPMS)	●
Control de crucero	●
Recordatorio de límite de velocidad	●
Sistema de elusión inteligente	●
Configuración de límite de velocidad	●
Prevención de Salida de Carril (LDP y LKA)	●
Advertencia de salida de carril (LDW)	●
Sistema de Defensa contra Múltiples Colisiones (MCB)	●
Mantenimiento de carril de emergencia (ELK)	●
Frenado autónomo de emergencia	●
Control de crucero adaptativo (ACC)	●
Asistencia integrada de crucero (ICA)	●
Advertencia de colisión frontal	●
Alerta de tráfico cruzado trasero (RCTA)	●
Asistente para evitar atascos de tráfico	●
Asistente de evasión de accidentes (DAI)	●

**EXTERIOR**

Faros delanteros LED	●
Función "follow-me-home" para los faros delanteros	●
Ajuste automático de luces altas/bajas	●
Señales de giro / indicadores de giro con efecto de flujo de agua	●
Luces diurnas LED	●
Faros traseros LED	●
Luz de freno central montada en la parte superior LED	●
Señal de freno de emergencia	●
Luz antiniebla trasera	●
Luces de marcha atrás	●
Luz de puerta abierta	●
Efecto de iluminación para la decoración exterior ceremonial	●
Antena tipo aleta de tiburón	●
Spoiler	●
Tubo de escape	2
Gancho de remolque delantero	●
Carrocería de doble color	Gris acerado, titanio y blanco perlado

**CONFORT Y CONVENIENCIA**

Aire acondicionado bizona	●
Filtro PM2.5 para purificación del aire	●
Salida de aire para la segunda fila de asientos	●
PEPS (Sistema de Entrada Pasiva y Encendido)	●
Arranque sin llave	●
Apertura remota de ventanas	●
Arranque del motor a distancia con la llave	●
Encendido remoto del sistema de calefacción y aire acondicionado	●
Apertura eléctrica del maletero	●
Ajuste eléctrico de todas las ventanillas	●
Cierre automático de las 4 ventanas función antiatrapamiento	●
Apertura automática de las 4 ventanas función antiatrapamiento	●
Calefacción de la luna trasera	●
Techo solar eléctrico en 3 posiciones	●
Ajuste eléctrico de los retrovisores exteriores	2
Plegado eléctrico de los retrovisores exteriores	●
Retrovisores exteriores calefactables	●
Espejo retrovisor interior con atenuación automática	●
Encendido remoto del sistema de calefacción y aire acondicionado	●
Limpiaparabrisas frontal sin marco	●
Limpiaparabrisas trasero sin marco	●
Ajuste automático de velocidad del limpiaparabrisas delantero	●

**INTERIOR**

Detalles interiores de color marrón oscuro	●
Panel de instrumentos con moldeo de material resistente al barro	●
Paneles de puertas con revestimiento de PVC	●
Iluminación ambiental de múltiples colores	●
Iluminación ambiental en la primera fila	●
Iluminación ambiental en la segunda fila	●
Luz en el maletero	●
Volante revestido en cuero	●
Volante ajustable manualmente en 4 direcciones	●
Volante multifunción	●
Asientos de cuero artificial	●
Cierre automático de puertas	●
Asientos delanteros deportivos	●
Asiento del conductor con ajuste eléctrico en 6 direcciones	●
Asiento del conductor con calefacción	●
Asiento del conductor con ventilación	●
Asiento del pasajero con ajuste electrónico en 4 direcciones	●
Asiento del pasajero con calefacción	●
Asiento del pasajero con ventilación	●
Reposacabezas integrados en los asientos de la primera fila	●
Asientos traseros de la segunda fila con división 60/40 y función de plegado	●
Reposacabezas para los asientos de la segunda fila	●
Reposabrazos en los asientos de la segunda fila con posavasos	●
Parasoles conductor y copiloto con espejo	●
Parasoles conductor y copiloto con iluminación	●
Parasol conductor con portafolios	●
Asideros plegables con amortiguación	●
Guantera con amortiguación	●
Percha para abrigos	●
Reposabrazos con compartimento de almacenamiento	●

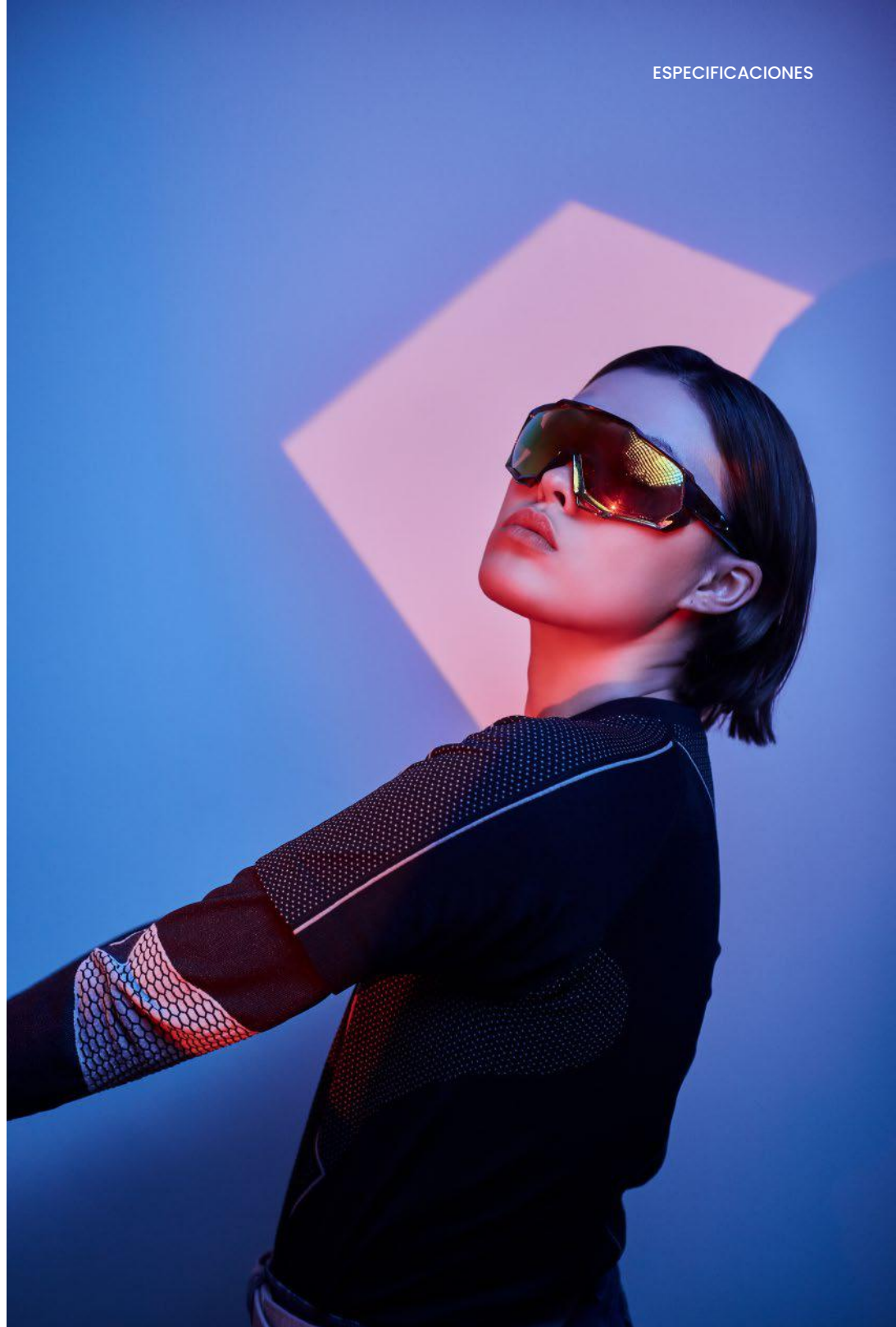
# Especificaciones

## INFOENTRETENIMIENTO

Panel de instrumentos LCD de 10 pulgadas	●
Pantalla LCD central de control de 10.25 pulgadas	●
Bluetooth	●
Radio AM/FM	●
Carga inalámbrica para teléfonos móviles	●
Control de voz inteligente	●
Conexión móvil con CARPLAY	●
Conexión móvil con Android Auto	●
8 altavoces SONY	●
Puerto USB en la primera fila	1
Toma de carga rápida Tipo-C	1
Puerto USB en la segunda fila	1
Toma de corriente de 12V en la parte delantera	●
Toma de corriente de 12V en el maletero	●

## E-NCAP

Limitador de fuerza del cinturón de seguridad del asiento delantero	●
Limitador de potencia del cinturón de seguridad del asiento izquierdo	●
Pretensador del cinturón de seguridad del asiento izquierdo	●
Limitador de potencia del cinturón de seguridad del asiento derecho	●
Pretensador del cinturón de seguridad del asiento derecho	●
Airbag frontal doble en la parte delantera	●
Airbags laterales delanteros	●
Airbag central delantero	●
Airbags de cortina lateral	●
Bolsa de aire para el peatón (PAB)	●
Llamada de emergencia (E-Call)	●
Recordatorio del cinturón de seguridad	●
Programa de estabilidad electrónica	●
Detección de puntos ciegos (BSD)	●
Sistema de monitorización de conducción (DMS)	●



# Una garantía que ofrece tranquilidad.

Cada nuevo OMODA dispone de 5 años de garantía del fabricante desde la primera fecha de matriculación o 100.000 km. Esta garantía es transferible, siempre y cuando el vehículo haya sido mantenido de acuerdo con el plan de mantenimiento establecido por el fabricante.

Es decir, significa que simplemente podrás disfrutar de la experiencia de conducir toda la gama OMODA sin preocupaciones, todos los días durante los próximos años.

**5** AÑOS DE GARANTÍA  
o 100.000km



# OMODA

## M Technik

OMODA se reserva el derecho de modificar especificaciones y equipamientos sin previo aviso. Las especificaciones y equipamientos mencionados o mostrados en este catálogo están sujetos a eventuales cambios para cumplir con las normativas gubernamentales en vigencia. Los colores de la carrocería podrían variar mínimamente respecto a las mostradas en este catálogo. Para conocer las condiciones particulares de cada modelo y versiones existentes, incluyendo precio, garantías, especificaciones, equipamiento, colores, etc. su concesionario de zona Invicta Electric les suministrará detalles más completos.

